

**Afspraken enkel na telefonische afspraak
0474 76 00 64**

Het volledige onderzoek neemt 45 minuten in beslag. Graag geef ik elke persoon deze tijd om zijn verhaal te kunnen doen en hem uitgebreid te onderzoeken.



Prijzen:

Biomechanisch onderzoek: € 35,00
Podologische zolen per paar: € 110,00



TERUGBETALING PODOLOGISCHE ZOLEN

VANAF 01.01.2018
(CM EN PARTENA)



**PODOLOGIE
KINESITHERAPIE
SPORTBIOMECHANICA**

Koningsstraat 26 - 3920 Lommel
011 64 04 55 - 0474 76 00 64
www.helgamennenpodologie.be

TERUGBETALING PODOLOGISCHE ZOLEN

VANAF 01.01.2018
(CM EN PARTENA)



Rizivnummer podologie
1-5-70033-36-701

Rizivnummer kinesithérapie
1-5-25743-94-521

Meer info:

www.helgamennenpodologie.be

Koningsstraat 26, Lommel
0474 76 00 64

Terugbetaling podologische zolen vanaf 01.01.2018 (CM en Partena)

Voordeel Christelijke Mutualiteit en Partena:

Tegemoetkoming van €15 per zool (dus €30 per paar) wanneer ze vervaardigd zijn door een podoloog.

Voorwaarden:

- Lid zijn van CM of Partena.
- De zolen worden vervaardigd op voorschrift van een (huis)arts.
- De maatname voor de zolen en het vervaardigen worden uitgevoerd door een erkend podoloog (Riziv).
- Volwassen personen ontvingen de voorbije twee jaar geen terugbetaling voor orthopedische, podologische of andere zolen waarbij het ziekenfonds een tegemoetkoming gaf. Voor -18-jarigen bedraagt deze termijn 1 jaar.

Wat te doen?

- De patiënt/klant downloadt het aanvraagformulier (beschikbaar vanaf januari) en laat het invullen door de podoloog.
- De patiënt/klant bevestigt een klevertje van het ziekenfonds op het formulier.
- De patiënt/klant bezorgt het formulier aan het ziekenfonds.

Hierna wordt het bedrag op de rekening van de patiënt/klant overgeschreven.

Zooltherapie

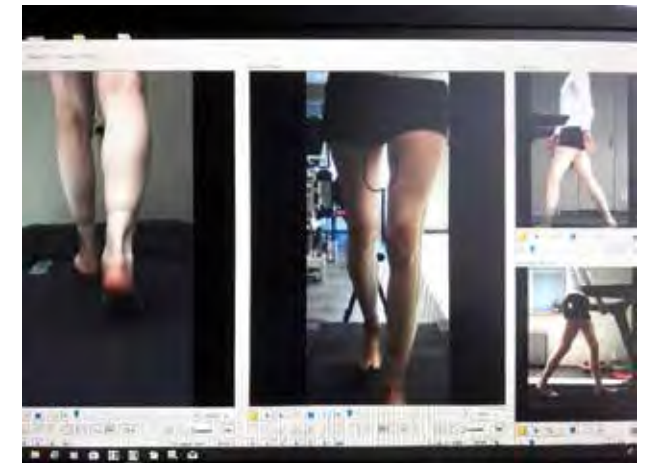
Het vervaardigen van zolen is voor een professionele podoloog een **onderdeel van een totaal therapeutisch plan**. Een podoloog gaat hierbij verder dan louter en alleen het vervaardigen van een zool als hulpmiddel. Aan het vervaardigen van een podologische zool gaat steeds een **uitgebreid onderzoek vooraf**, altijd in combinatie met een **ganganalyse**.

In tegenstelling tot de klassieke orthopedische zolen die de voet ondersteunen, zullen de podologische zolen de voetfunctie herstellen, optimaliseren of daar waar nodig ontlasten. Podologische zolen dienen dus niet enkel als pijnverlichting of symptomatische behandeling. Ze worden als hulpmiddel vervaardigd om de voet biomechanisch te corrigeren/ uit te lijnen en te helpen in zijn functie, zodat ook de functie van het onderste lidmaat wordt geoptimaliseerd tijdens belasting. Een podologische zool is dus geen steunzool.

Podologische zolen worden steeds gemaakt met het subtalaire gewricht, dat verantwoordelijk is voor een eversie- of inversiestand, in zijn neutrale positie. Op die manier plaats ik de voet in zijn optimale positie. Daarna wordt de afdruk gecorrigeerd en aangebouwd aan de hand van de resultaten van het onderzoek. De achtervoet wordt gestuurd, de middenvoet begeleid en/of de voorvoet gecorrigeerd. De linker- en de rechterzool kunnen daarom totaal verschillend zijn. Afhankelijk van de klacht, het beoogde doel of het gebruik (dagdagelijkse activiteit of sportactiviteit) wordt er materiaal gebruikt met verschillende hardheden. Het is belangrijk dat de zool steeds in combinatie met een goede schoen wordt gedragen. Anders verliest de zool deels zijn effect.

Voorafgaand biomechanisch onderzoek

- Anamnese
- Klinisch onderzoek
- Inspectie
- Palpatie
- Biomechanisch onderzoek gewrichten onderste lidmaat. Bijzonder veel aandacht gaat hierbij naar de voetgewrichten.
- Computeranalyse/drukmeting
- Gang-(en loop)analyse met camera-systeem "Borginsole" met 4 cameraposities



Wat doet een podoloog nog?

- Behandelen van huid- en nagelproblemen
- Onderzoek en behandeling van de diabetische voet
- Schoeneducatie